

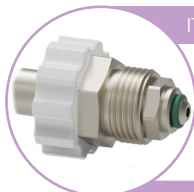
Manorreductor con caudalímetro de bola



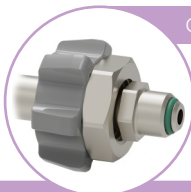
El manorreductor **Just Press F** está especialmente diseñado para su uso en hospitales sin red de oxígeno canalizado y no apto para servicios de oxigenoterapia domiciliaria.

Características del Just Press F

- Manorreductor de pistón para uso sobre botellas de oxígeno a 200 bar (*consultar otros gases*).
- Dispone de un flotámetro, **orientable 360°** para facilitar su lectura. Escalas disponibles de **4, 6 o 15 l/min**.
- Disponen de un manómetro con esla doble (bar/psi) y código de colores, para la lectura de la presión de la botella.



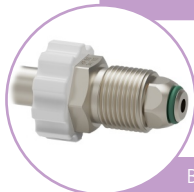
ITC EP-6



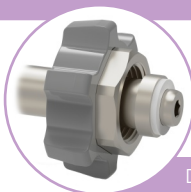
CGA V-1



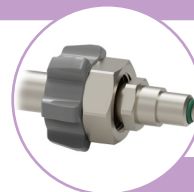
Pin-Index



BS 341-3



DIN 477-1



NF E29-116

NORMAS DE CONEXIÓN DE ENTRADA

(Otras normas consultar)

ESPECIFICACIONES TÉCNICAS

Materiales:	Aluminio Anodizado, Policarbonato, ABS, Poliamida, acero inoxidable y Latón Cromado
Precisión:	± 10 %
Presión máxima de entrada:	200 bar
Escalas disponibles:	0 - 4 l/min (máx. < 8 l/min) 0 - 6 l/min (máx. < 10 l/min) 0 - 15 l/min (máx. < 25 l/min)
Conexiones de entrada:	ITC EP-6, BS-341, DIN 477, ISO 5145, CGA V-1, NF E29-650, etc...
Conexión de salida:	DISS 9/16" con una espiga para tubo desmontable
Punto de diseño:	4,5 ± 0,5 bar
Calibración:	101,3 kPa y 23 °C
Medidas:	100 x 140 x 140 mm
Peso:	655 grs
Normas:	Cumple con Directiva Dispositivos Médicos 93/42/CEE Cumple con UNE-EN ISO 10524 Cumple con UNE-EN ISO 15002
Clasificación:	Clase IIb